

Progetto culturale per il rinnovamento del Polo Scientifico Museale di Brescia

Key points

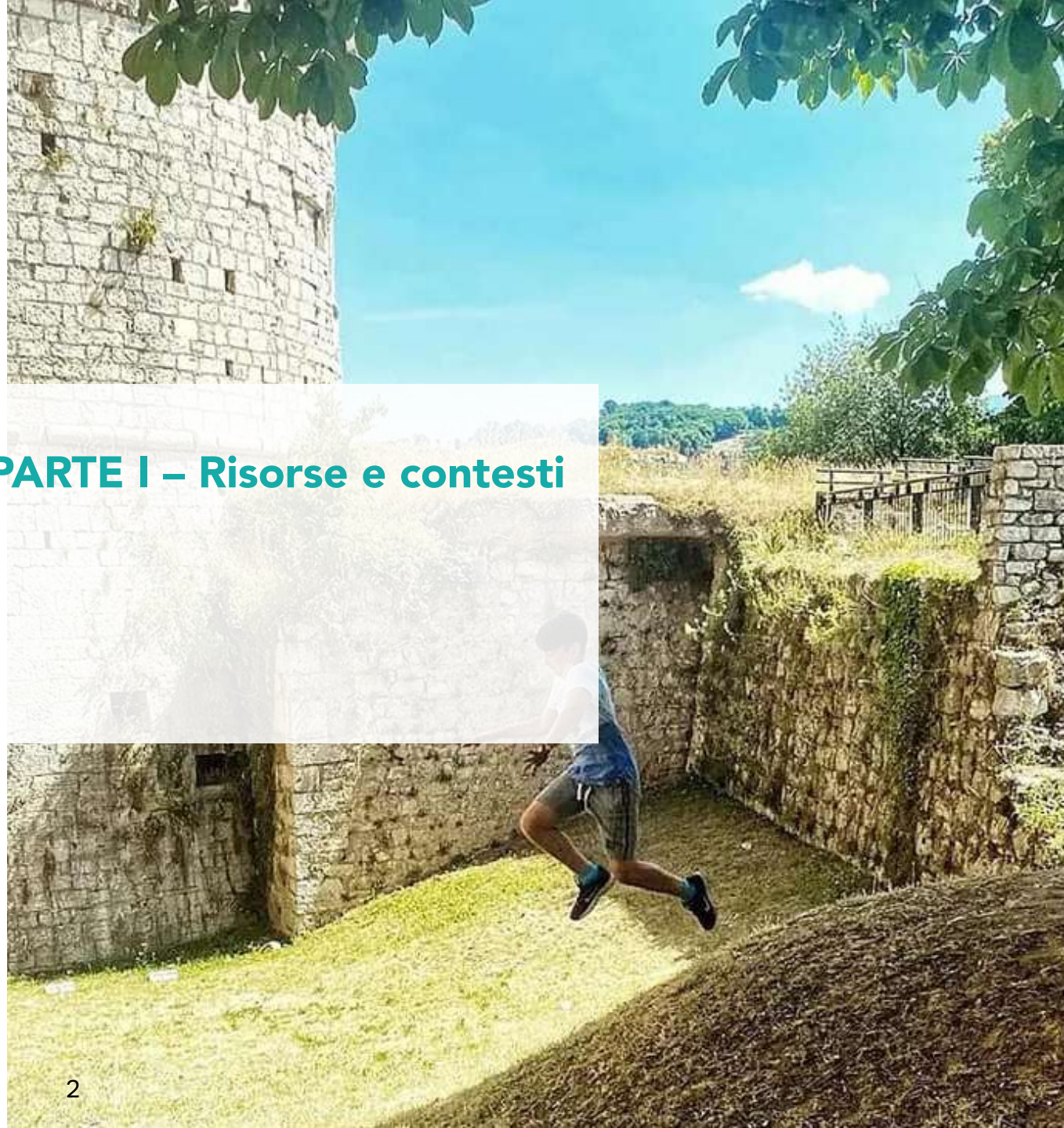
a cura di Codice Edizioni

10 novembre 2021





PARTE I – Risorse e contesti



Vincoli e opportunità

- Il museo oggi

- Collezioni

- Numericamente importanti e scientificamente significative, ma solo parzialmente idonee ad allestimento museografico accattivante e moderno capace di attirare grande pubblico (es. Scienze della Terra – reperti molto piccoli);
 - Laddove i reperti sono di appeal per il pubblico (es. Zoologia) c'è urgente bisogno di risistemazione;
 - Botanica ottime potenzialità;
 - Circostanziate al territorio bresciano.

- Spazi

- non adatti a espansione ottimale per aree espositive temporanee o laboratoriali

Campanula elatinoïdes
pendente da roccia calcarea a tetto
(ora adibita ad aperta cappella)
immediata di fronte al ponte per
Marmellino
Tavernole s. Nella 28 VII 1959



Vincoli e opportunità

- Il museo oggi

- Personale

- Staff estremamente competente, collaborativo e fortemente motivato nella mission di rinnovamento
 - Plus fondamentale nella riprogettazione del Museo
 - Si segnala però mancanza di figure fondamentali per rilancio del Museo:
 - Direttore
 - Conservatore di Zoologia
 - Tassidermista
 - Responsabile comunicazione

- Comunicazione



Vincoli e opportunità

- Il sistema culturale locale
 - Policentrico e multiattoriale
 - Museo emanazione del territorio e strumento di comunicazione
 - Nuove possibili connessioni e partnership di lungo periodo:
 - con agenti culturali del territorio cittadino (nuovo Musil, Ambienteparco, parco delle colline) e provinciale (Musei mineralogici, orti e musei botanici)
 - Università (ricerca)
 - Privati (progetti su sostenibilità territoriale e possibilità di fundraising mirato)
 - Realtà associative



PARTE II – Analisi dei pubblici e delle azioni



Geografia dei bisogni e delle relazioni

- Nuova idea di museo:

- Agente riqualificante (territoriale, sociale, economico)
- Promozione del territorio
- Agorà pubblica
- Veicolo di partecipazione

In una parola: inclusivo



Esigenze e risposte

- Polidimensionalità di attori e relazioni rispetto all'offerta di servizi:
 - A. PA;
 - B. cittadini;
 - C. studenti;
 - D. famiglie;
 - E. turisti;
 - F. imprese e altri soggetti economici;
 - G. operatori di settore ed esperti.



Esigenze e risposte

- Polidimensionalità di livelli...

1. Rionale
2. Urbano
3. Provinciale
4. Nazionale/internazionale

... e di interessi rispetto agli attori in gioco



La finestra sul cortile: benchmarking

Muse

Punti di forza:

- Successo della narrazione
- Museo-rete
- didattica
- Ricerca, comunicazione e attività partecipate

La finestra sul cortile: benchmarking

Museo di Storia Naturale di Milano

Punti di forza:

- Collezioni
- Rapporto con la cittadinanza

Kosmos – Museo di Storia Naturale Pavia

Punti di forza:

- Felice unione tra antico e moderno
- Legame con Università

La finestra sul cortile: benchmarking

Museo di Storia Naturale di Venezia

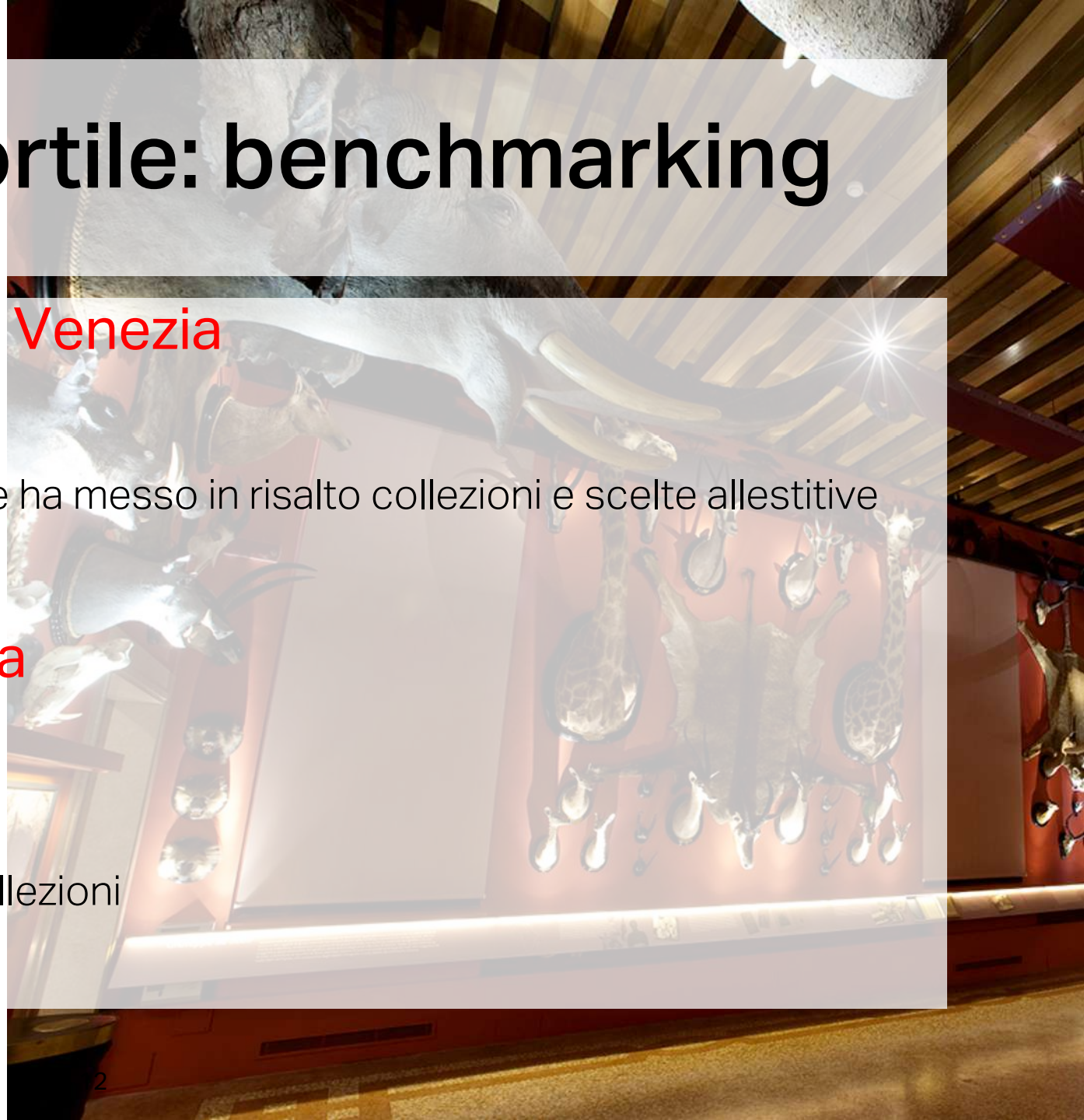
Punti di forza:

- Ristrutturazione accattivante che ha messo in risalto collezioni e scelte allestitivie

Musei Nazionali della Scozia

Punti di forza:

- Rete
- Sviluppo multimediale delle collezioni
- Database online

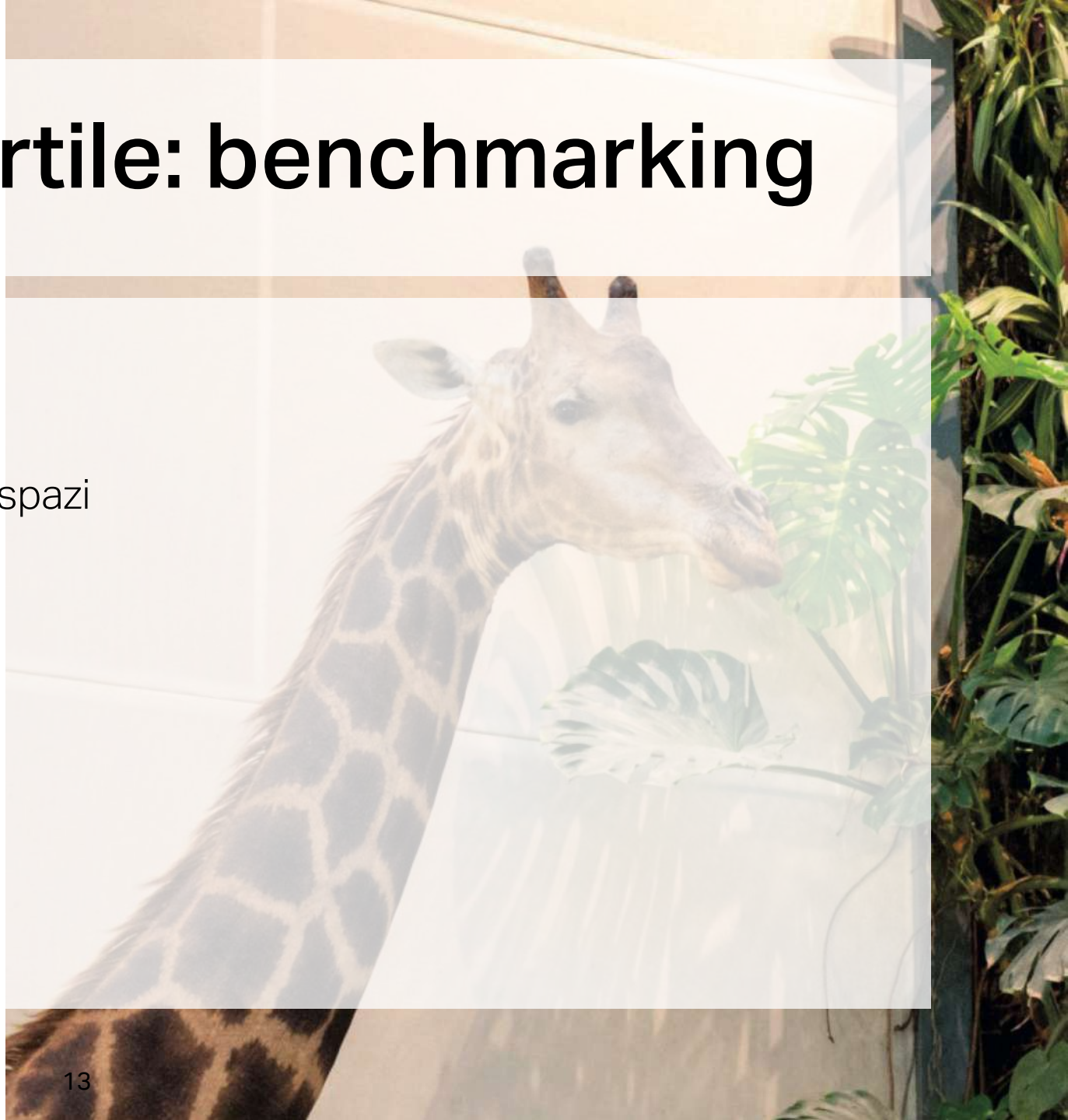


La finestra sul cortile: benchmarking

Museo di Tolosa

Punti di forza:

- Articolazione polifunzionale degli spazi
- Mostre itineranti
- Comunicazione
- Ricerca museologica
- Attività partecipate online





**PARTE III – Riflessioni
su nuovi modelli
e conclusioni**

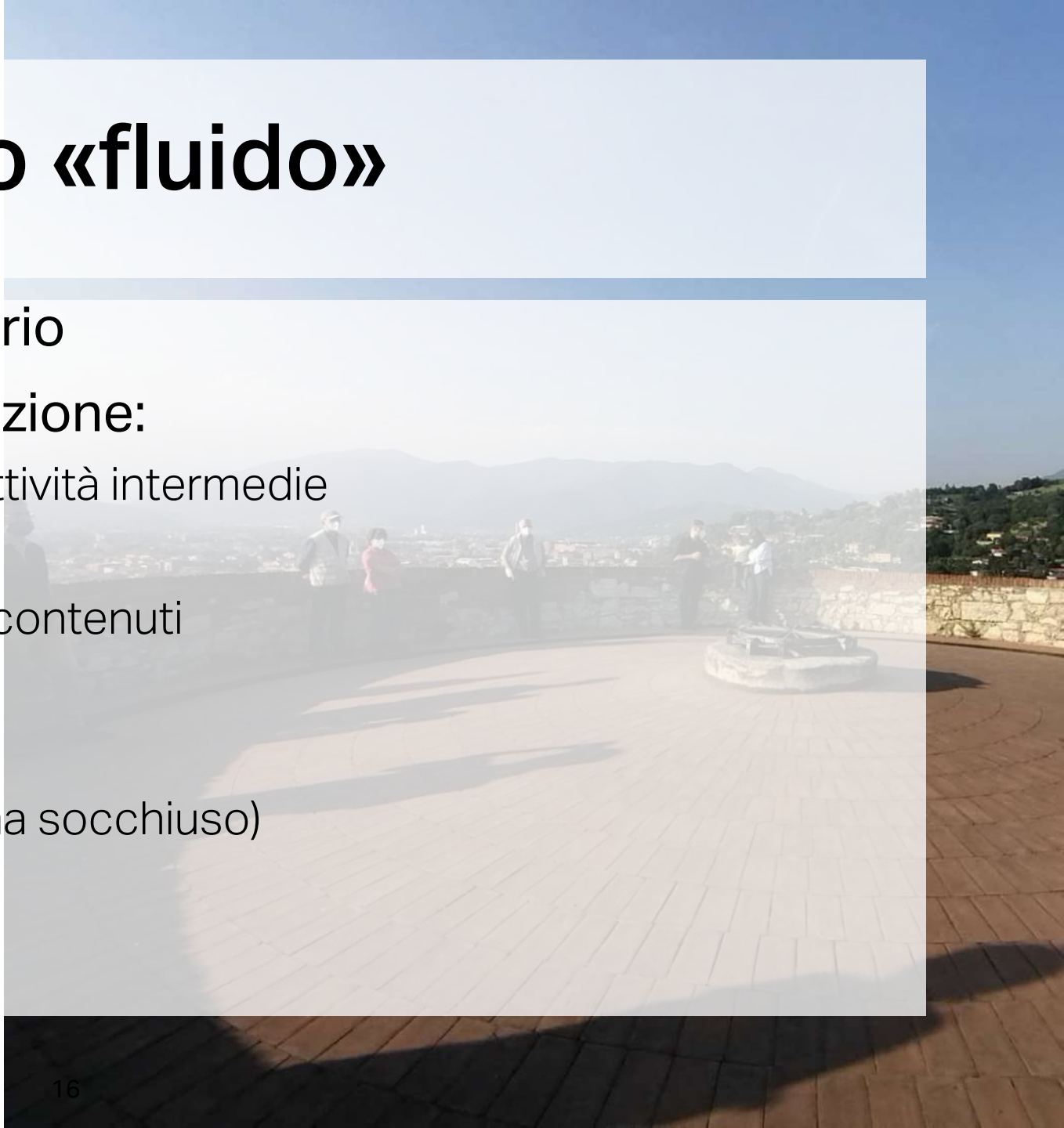
Un nuovo modello museale?

- Un nuovo contesto
- La pandemia come crisi/opportunità per ripensare i paradigmi nella produzione ed erogazione di contenuti culturali
- Effetti su:
 - Spazio
 - Tempo
- Ruolo del digitale



Reti per un museo «fluido»

- Museo e creatività nel territorio
- Elementi rilevanti di progettazione:
 - Modularità e autonomia delle attività intermedie
 - Diffusività
 - Policentrismo e specificità dei contenuti
 - Partecipazione
 - Digitale
 - Gradualità e adattabilità (sistema socchiuso)
 - Forte identità e riconoscibilità
 - Nuove competenze



Un nuovo concept

- Il Museo come centro polifunzionale:
 - Agorà di confronto e dibattito con e per il territorio
 - Attività partecipative
 - Attività espositive temporanee
 - Esposizioni permanenti come schema interpretativo ed elemento identitario
- Focus tematico caratterizzante

Il Museo del Futuro Possibile

- Il Futuro Possibile come specchio, spunto di riflessione circa il ruolo della specie umana rispetto agli ecosistemi e le altre specie
- Evoluzione dalla dimensione di scoperta "antropocentrica" del Museo di Storia Naturale
- Il Futuro Possibile come elemento fortemente caratterizzante
- Il rapporto tra uomo e natura: il ruolo della biodiversità

Museo del Futuro Possibile: il territorio

- Il Museo come punto focale di differenti pubblici:
 - Studenti, pubblico generico, imprese
- Punto nodale di rete museale del territorio
- Elemento identificativo della biodiversità Bresciana



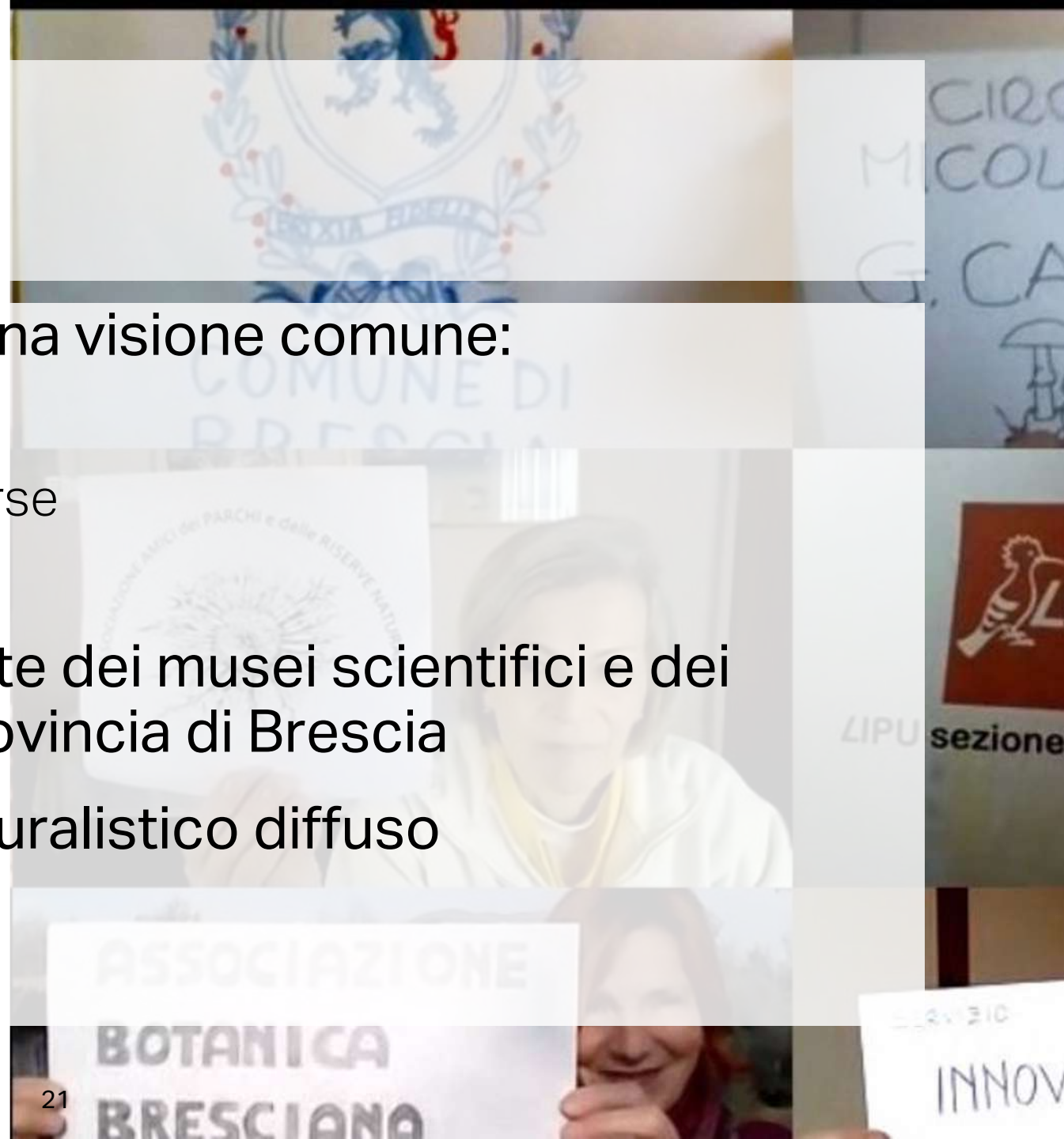
Implementazioni del Museo

- Valorizzazione delle collezioni
- Nuove acquisizioni di collezioni
- Le mostre temporanee
- L'orto del "futuro"
- Il planetario
- Interattività digitale intelligente



Il Museo fa rete

- Reti museali: i vantaggi di una visione comune:
 - Maggiori ricavi
 - Complementarietà delle risorse
 - Isomorfismo
- Museo come parte della rete dei musei scientifici e dei parchi naturalistici della provincia di Brescia
- La proposta: un museo naturalistico diffuso



Elementi operativi

- Andamento graduale e modularità
- Rifunzionalizzazione della sede
- Acquisizione delle competenze
- Monitoraggio e gestione dei dati
- Programmi di avvicinamento al nuovo Museo per la cittadinanza:
 - Mostre temporanee
 - Festival
 - Attività didattiche

